

Ogólne dane techniczne

WF F 140x1300-P WF F 140x1600-P

Długość całkowita (mm)	1300	1600
Średnica zewnętrzna (mm)	139,70	139,70
Waga (kg)	13,50	17,00
Nr. Art.	25483	25484

Budowa

- Kołnierz: stal S355
- Jednolity spaw spirali
- Powłoka: cynkowana ogniowo zgodnie z normą DIN EN ISO 1461

Zastosowanie



Akcesoria

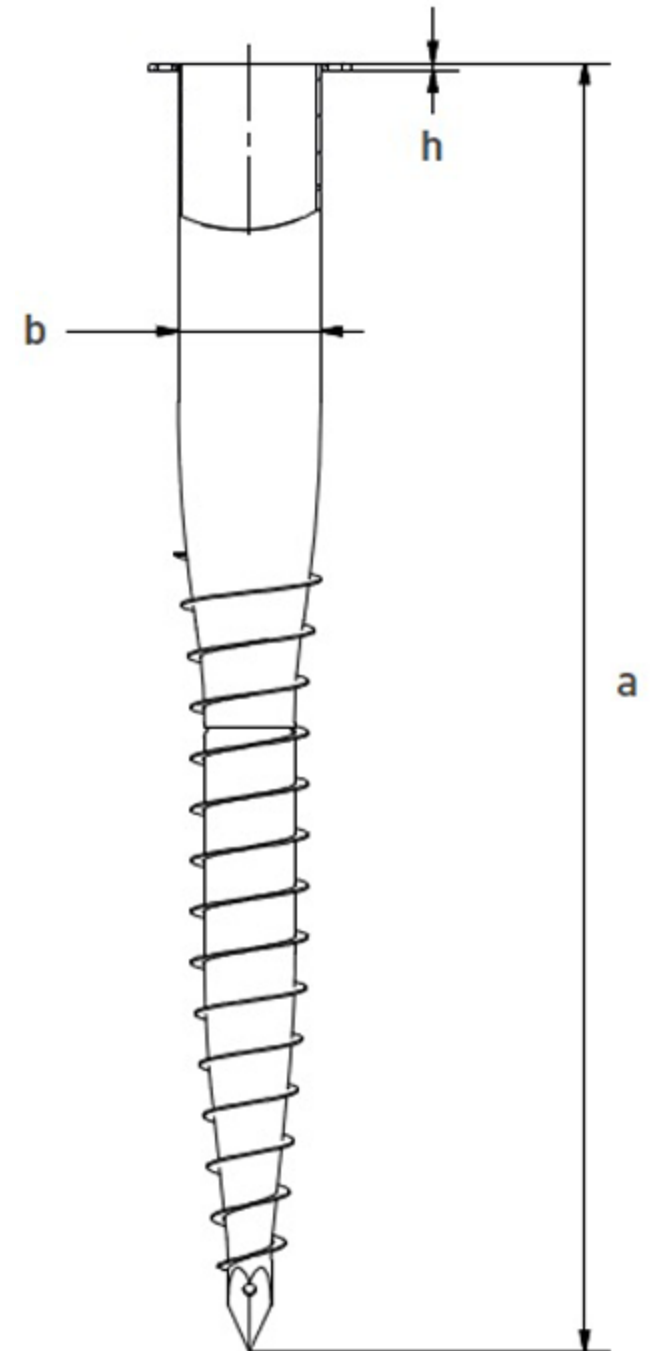
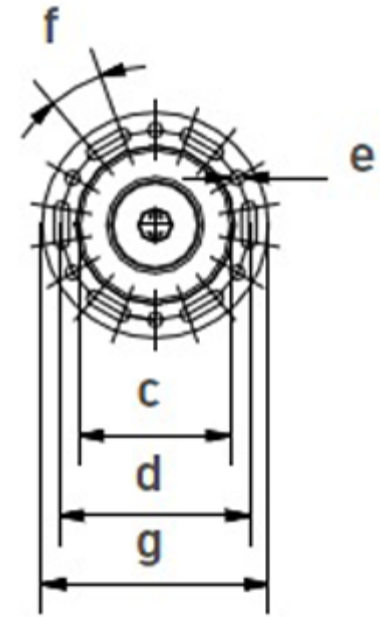


Pokrywa do serii E / -P
Nr. Art. 26818



Szczegółowe dane techniczne

	WF F 140x1300-P	WF F 140x1600-P	
a	Długość całkowita (mm) (+/- 25mm)	1262	1592
b	Średnica zewnętrzna (mm)	139,70	139,70
c	Średnica wewnętrzna (mm)	132,50	132,50
d	Przekątna pomiędzy gwintami kołnierza (mm)	167	167
e	Okrągłe otwory (mm)	6 x Ø 13	6 x Ø 13
f	Podłużne otwory (mm)	6 x Ø 13 - < 20°	6 x Ø 13 - < 20°
g	Średnica zewnętrzna kołnierza (mm)	199	199
h	Grubość kołnierza (mm)	8	8
	Waga (kg)	13,50	17,00
	Nr. Art.	25483	25484



Sposób montażu

