

## Ogólne dane techniczne

WF F 140x1600-M    WF F 140x2100-M

Długość całkowita (mm)	1600	2100
Średnica zewnętrzna (mm)	139,70	139,70
Waga (kg)	20,00	24,00
Nr. Art.	25489	25490

## Budowa

- Kołnierz: stal S355
- Jednolity spaw spirali
- Powłoka: cynkowana ogniowo zgodnie z normą DIN EN ISO 1461

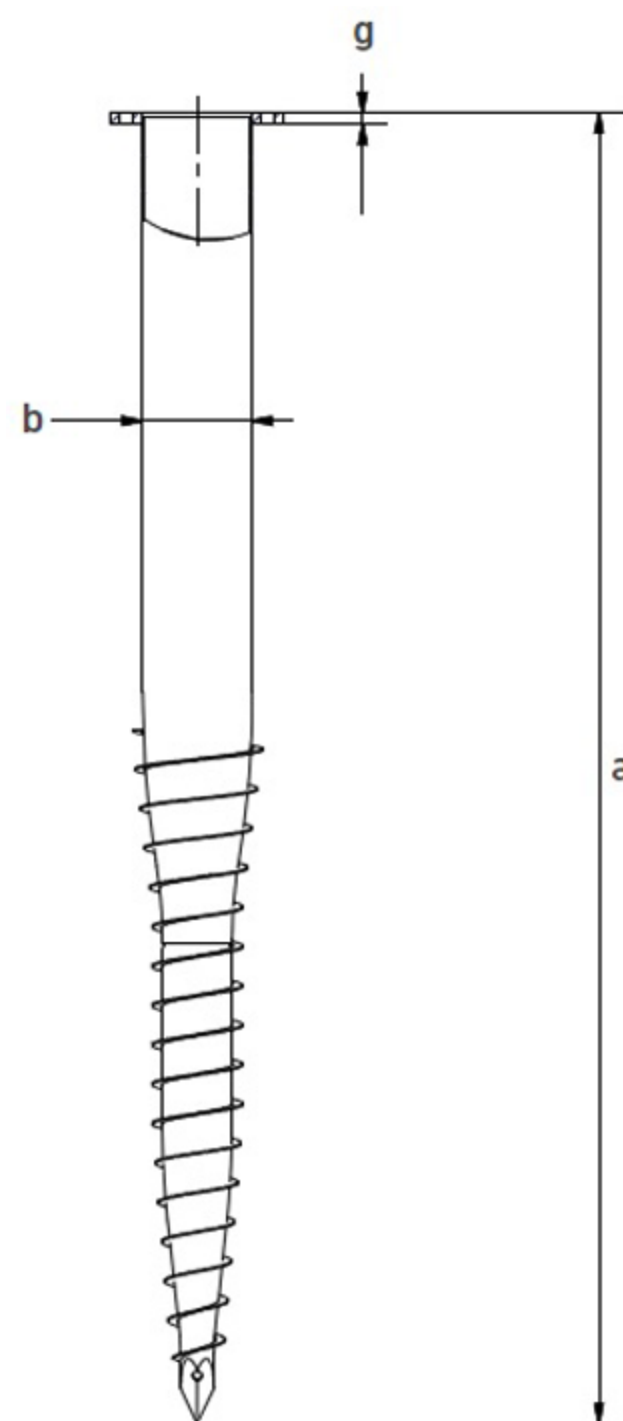
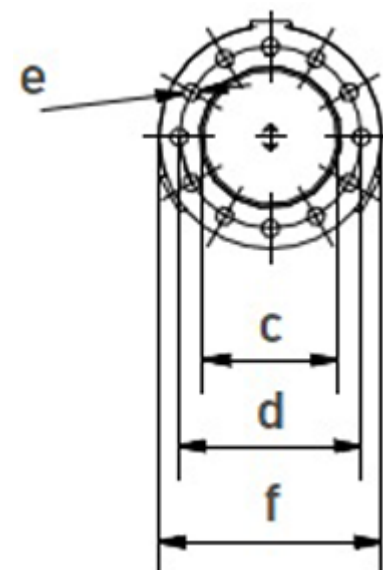
## Zastosowanie



## Szczegółowe dane techniczne

WF F 140x1600-M    WF F 140x2100-M

a	Długość całkowita (mm) (+/- 25mm)	1665	2065
b	Średnica zewnętrzna (mm)	139,70	139,70
c	Średnica wewnętrzna (mm)	132,50	132,50
d	Przekątna pomiędzy gwintami kołnierza (mm)	180	180
e	Okrągłe otwory (mm)	12 x Ø 17	12 x Ø 17
f	Średnica zewnętrzna kołnierza (mm)	220	220
g	Grubość kołnierza (mm)	15	15
	Waga (kg)	20,00	24,00
	Nr. Art.	25489	25490



## Sposób montażu

